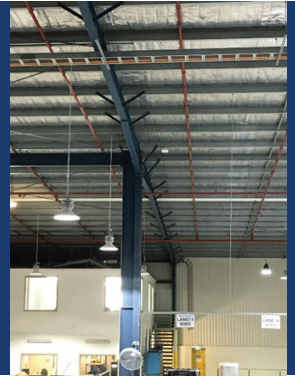


# Soluzioni efficaci di collegamento a banda larga per il commercio e l'industria



“Noi raccomandiamo i moduli Wi-Fi aziendali cnPilot™ E400 per gli interni e quelli E500 per gli esterni, con una rete di distribuzione ePMP™ gestita dal sistema cnMaestro™. Questo pacchetto di tecnologie, che si è dimostrato affidabile ed economicamente vantaggioso, viene attualmente distribuito ai nostri clienti dei settori del commercio e dell'industria in oltre 50 siti negli Stati australiani orientali”.

- Bruce McGregor,  
direttore generale  
di Southern Rework

## L'azienda

Southern Rework è nata nel 1995 a Melbourne, in Australia, specializzandosi in tecnologie di scansione a radiofrequenza, POS, installazione di hardware e manutenzione. Dopo aver soddisfatto appieno i propri clienti per oltre vent'anni, l'azienda ha ampliato la propria offerta per includere i servizi di:

- stoccaggio
- cablaggio dati/comunicazioni
- installazione di software
- gestione di progetti

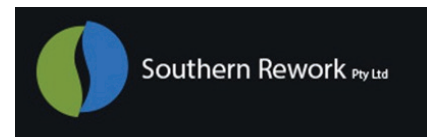
Grazie all'impegno profuso nella comprensione delle tecnologie più avanzate, Southern Rework è oggi un system integrator molto apprezzato e in fase di espansione, con un partenariato sempre più ampio e diversificato, composto da organizzazioni di piccole e grandi dimensioni, presenti sia su scala locale che nazionale, su mercati che vanno dal retail a quello delle tecnologie.

Il successo fin qui ottenuto dall'azienda può essere attribuito a un forte impegno nel rispetto degli standard qualitativi e di rendimento professionale.

## Realizzazioni

“I clienti a livello industriale e aziendale si affidano a noi per avere un parere aggiornato sull'infrastruttura di comunicazione,” afferma Bruce McGregor, direttore generale di Southern Rework. “Queste organizzazioni si concentrano sul proprio core business e sanno bene che l'infrastruttura di comunicazione ha un forte impatto sull'efficienza di funzionamento, sulla compliance normativa e sulla sicurezza del personale. Le nostre soluzioni arrivano al cuore del loro business in tutte le loro attività. Grazie alle nostre soluzioni, ci guadagniamo la loro fiducia giorno dopo giorno”.

“La maggior parte delle interazioni avviene nel livello di accesso Wi-Fi. Abbiamo realizzato soluzioni che utilizzano cnPilot™ di Cambium Networks per interni ed esterni in molte importanti installazioni. Noi raccomandiamo i moduli Wi-Fi aziendali E400 per gli interni e quelli E500 per gli esterni, con una rete di distribuzione ePMP™ gestita dal sistema cnMaestro™. Questo pacchetto di tecnologie, che si è dimostrato affidabile ed economicamente vantaggioso, viene attualmente distribuito ai nostri clienti dei settori del commercio e dell'industria



in oltre 50 siti negli Stati australiani orientali”.

“Questi punti di accesso Wi-Fi sono installati prevalentemente in supermercati e magazzini, dove vengono utilizzate configurazioni con punti di accesso multipli, oppure in bar e locali, dotati di un singolo punto di accesso,” dichiara McGregor. “Ne abbiamo installati anche in:

- uffici
- porti e impianti di scalo
- hotspot per esterni in cantieri di smistamento industriale o aziendale
- abitazioni di dipendenti della Southern Rework

“Dobbiamo le nostre numerose installazioni con punto di accesso singolo presso locali di ristorazione al nostro più grande cliente di moduli E400, un fornitore di software che opera nel settore dell’ospitalità,” continua McGregor. “Nel tipico scenario d’uso sono presenti dispositivi mobili (generalmente iOS) che ospitano applicazioni per l’accoglienza. Questo tipo di installazione si è dimostrato semplice, efficiente e in espansione. Avevamo presentato il modulo cnPilot E400 di Cambium mentre il cliente stava valutando l’AP7522E di Zebra. Il cliente riteneva che l’AP7522E fosse costoso e difficile da distribuire in modo omogeneo. Persistevano infatti problemi irrisolti nel mantenimento della connettività dei dispositivi iOS e, all’epoca, Zebra non forniva nessuna soluzione cloud. Ci è stato dapprima richiesto di aiutare a risolvere i problemi di connettività di iOS. Stavamo considerando il cnPilot E400, per cui ne avevamo lasciato uno presso il centro di assistenza clienti perché lo valutassero. Dopo il test sull’E400, il cliente continua a inoltrare ordini per soluzioni cnPilot”.

“Nel settore del trasporto navale abbiamo utilizzato dei collegamenti a banda larga wireless ePMP 1000 nelle comunicazioni nave/terra. In questo scenario ci sono due navi e due porti. Le navi si spostano giornalmente tra i due porti. Quando una nave è ferma in un porto, i componenti dell’equipaggio usano i collegamenti ePMP per l’accesso a Intranet/Internet. I collegamenti ePMP sono realizzati tramite antenne a settore e non hanno mai dato problemi fin dalla prima installazione, nel 2014. Il valore di questo impianto risiede nel fatto che ciascun collegamento, di fatto, viene “interrotto” ogni giorno nel porto di partenza e si ristabilisce automaticamente nel porto di destinazione”.

## Southern Rework, un integratore che fa la differenza

“Noi non lasciamo nulla al caso,” dice McGregor. “Prima di installare questi apparati, li configuriamo e li collaudiamo nelle nostre strutture e poi li inviamo al locale del cliente. È il personale del locale che installa fisicamente il punto di accesso, normalmente laddove sono collocati modem o router già in uso. Spesso la posizione scelta, tipicamente all’interno di un mobile oppure sotto un bancone, non è ideale per un punto di accesso. A prescindere dalla posizione, cnPilot E400 garantisce comunque un’ottima copertura Wi-Fi.”

“La gestione della rete è essenziale per il successo di qualsiasi impianto. Il sistema di gestione cnMaestro contribuisce al successo di questo programma tanto quanto il punto di accesso. I problemi che si sono verificati in rare occasioni sono stati rapidamente risolti da remoto attraverso cnMaestro. Il sistema di gestione ci consente di eseguire in modo rapido le operazioni di:

- diagnostica dei problemi di connettività
- modifica e gestione delle chiavi di accesso
- ridefinizione delle impostazioni della configurazione di rete
- gestione e installazione degli aggiornamenti software”

“Gli strumenti di cnMaestro semplificano le nostre attività di supporto e le rendono meno invasive per il cliente, riducendo drasticamente il tempo di inattività e incrementando le prestazioni della rete e la soddisfazione del cliente finale.



Sappiamo se un punto di accesso è offline ancor prima del nostro cliente e possiamo eseguire la diagnosi dei problemi di connessione senza doverci recare sul posto. E cnMaestro rende il tutto più semplice, senza bisogno di modifiche dei firewall né di port forwarding.

## Soluzioni

“Negli ultimi mesi, circa la metà dei nostri sistemi ha sostituito i prodotti Motorola/Zebra” dice McGregor. “Stiamo inoltre attirando l’interesse di molti nuovi utenti business che intendono migrare dai modem/router domestici alla tecnologia wireless”.

### Backhaul in wireless

Backhaul con ePMP 1000 point-to-point	
Frequenza	2,4 e 5 GHz
Velocità effettiva	200 Mbps in un canale da 40 MHz

### Distribuzione wireless

Rete di distribuzione con ePMP 1000	
Frequenza	2,4 e 5 GHz
Velocità effettiva	100 Mbps in un canale da 20 MHz

Rete di distribuzione con ePMP 2000	
Frequenza	5 GHz
Velocità effettiva	100 Mbps in un canale da 20 MHz
Tecnologia Hypure	Smart Beamforming e Intelligent Filtering per la riduzione delle interferenze

### Accesso Wi-Fi

Punto di accesso Wi-Fi aziendale cnPilot™ E400 Indoor	
Punto di accesso dual band 802.11ac con MIMO	
16 SSID che supportano 256 utenti simultaneamente	
Gestito su cloud attraverso cnMaestro. Opzione di controllo in loco disponibile	

Punto di accesso Wi-Fi cnPilot™ E500 Outdoor	
Punto di accesso dual band 802.11ac con MIMO	
16 SSID che supportano 256 utenti simultaneamente	
Gestito su cloud attraverso cnMaestro. Opzione di controllo in loco disponibile	



### Perché Southern Rework ha scelto la tecnologia di Cambium Network

- **Prezzo** che risponde alle esigenze dei clienti che stanno cercando una soluzione Wi-Fi a livello aziendale con un basso costo totale di proprietà (TCO, Total Cost of Ownership) nel lungo periodo.
- **Disponibilità** di una tecnologia hardware e software pronta per l’installazione immediata.
- **Semplicità di installazione** che riduce il tempo e il livello di competenze richiesti, assicurando la disponibilità di un accesso sicuro a banda larga.

Cambium Networks, il logo di Cambium Networks, cnPilot e cnMaestro sono marchi di Cambium Networks, Ltd.

© Copyright 2017 Cambium Networks, Ltd. Tutti i diritti sono riservati.