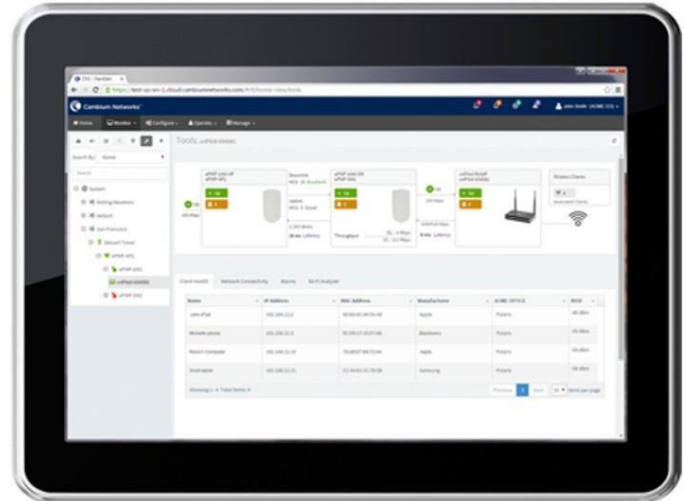


## cnMaestro™

Wireless Service Provider und Unternehmen benötigen ein einfach zu betreibendes Managementsystem, mit dem sie ihr Netzwerk effizient verwalten und ausbauen können. Die Cambium Networks cnMaestro Management-Plattform ist speziell für die einfache Verwaltung Ihres Cambium-Netzwerks entwickelt worden.

Die cnMaestro-Plattform ist sowohl für den Einsatz in der Cloud als auch den lokalen Einsatz verfügbar. Sie ist die perfekte Lösung für ein sicheres End-to-End-Network Management, Bestandsverwaltung, Provisionierung sowie für Support und Wartung. CnMaestro bietet vollständige Netzwerktransparenz und vereinfacht so die Verwaltung aller Netzwerkgeräte.



## Alles im Griff

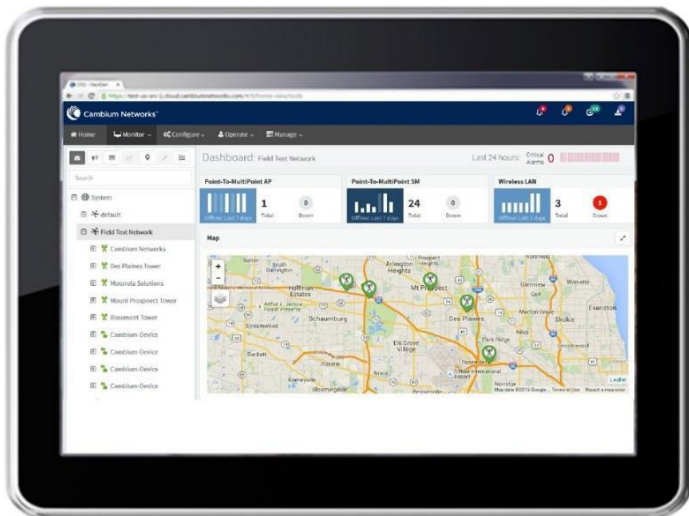
Die Plattform cnMaestro ist äußerst skalierbar und verfügt über zahlreiche Features, die die Verwaltung von Cambium-Geräten vereinfachen:

- **Das gesamte Netzwerk im Blick**
  - Eine Bedienoberfläche für die Verwaltung des gesamten Netzwerks, einschließlich Point-to-Point-Verbindungen (PTP), Point-to-Multipoint (PMP), IIOT und WiFi
  - Spezielle Dashboards für jedes Gerät mit vereinheitlichten und zentralisierten Workflows der Upgrade- und Gerätekonfiguration, um den Lern- und Zeitaufwand für Netzwerkadministratoren zu verringern
- **Wireless End-to-End-Troubleshooting**
  - Mit einem Klick lässt sich die gesamte Kette zu verwaltender Netzwerknoten offenlegen. Diese Funktion zeigt die Ergebnisse von Performance- und Latenz-Tests sowie den aktuellen Zustand von Subsystemen auf einem einzigen Bildschirm an
  - Systemadministratoren erkennen potentiell betroffene Netzwerkelemente, dargestellt auf Google Maps, und können so rechtzeitig reagieren
- **WiFi Controller**
  - Bereitstellung von Unternehmenshotspots mit integrierten, personalisierten Branding-Funktionen
  - Einsatz von Vouchern für einen authentifizierten Zugriff auf Wireless-Clients mit

- unterschiedlichen Servicestufen
- Social-Login für Gastportal mit Nutzerstatistiken
- **Reibungsloser Betrieb**
  - Gerätekonfigurationen im Voraus festlegen und zum Zeitpunkt der Installation automatisch anwenden
  - Software-Upgrades und umfangreiche Konfigurationsänderungen einfach verwalten und automatisch sicherstellen, dass Netzwerke auf dem aktuellen Stand sind
- **Secure Cloud – ein mächtiges Feature**
  - Schneller mobiler Zugriff auf cnMaestro via HTTPS ohne VPN-Verbindung
  - Das Cloud-Management-System sowie die neueste Gerätesoftware stehen jederzeit aktualisiert zur Verfügung
  - Einfache Skalierbarkeit; mit der cnMaestro Cloud sind keine zusätzlichen Hardwareanschaffungen nötig, und Sie müssen sich nicht mit komplexem Management und der Bereitstellung von Servern auseinandersetzen
- **Designed für Wireless**
  - Auswahlmöglichkeiten für die Darstellung von WLAN-Daten (inklusive Karten, Tabellen und Historien), um schnell ein einzelnes Gerät oder eine Gerätegruppe auszuwerten
  - WLAN-Parameter und -Statistiken sind automatisch verfügbar. So können sich Betreiber auf Netzwerkdesign und -wachstum anstatt auf ihr Managementsystem konzentrieren

## Detaillierte Features

cnMaestro ist ein Netzwerk-Management-System mit vielen Funktionen, die mit jedem Release verbessert und erweitert werden. cnMaestro enthält folgende Features:



- **Hierarchische Dashboards**  
Detaillierte Anzeige aller Geräte im Netzwerk auf individualisierbaren Dashboards für jeden Gerätetyp
- **Advanced Troubleshooting**  
Grafische Darstellung des Status aller Netzwerkkomponenten; Anzeige von Details und dem Zustand von WiFi-Clients sowie Troubleshooting direkt im AP bei Problemen mit der Clientverbindung
- **Benachrichtigungen**  
Anzeige von aktuellen Statusinformationen inklusive Alarmierungsfunktion; Kundenprobleme lassen sich durch Filtern der Alarmhistorie und Prüfung früherer Vorfälle schnell beheben

- **Gerätebestand**  
Gerätezugriff auf Systemebene, über das Netzwerk, den Tower oder bestimmte Sektoren  
Gerätedaten können als PDF oder CSV exportiert werden
- **Statistiken und Trends**  
Anzeige von gespeicherten Funk- und Netzwerkstatistiken
- **Bulk Image Upgrade**  
Upgrade von Software Images in einem Sektor oder sektorenübergreifend in einem einzigen Auftrag  
Planen Sie Software Upgrades für abends ein, wenn das Netzwerk weniger ausgelastet ist
- **Konfiguration über grafischen Assistenten für cnPilot WiFi-Geräte**  
Vereinfachtes Configuration-Management mittels eines GUI-Assistenten, mit dem Sie Geräte konfigurieren und automatisch erkennen, wenn Geräte lokal verändert wurden
- **Template-basierte Konfiguration**  
Übertragen Sie Konfigurationstemplates auf einzelne Geräte oder Gruppen von ePMP- und PMP-Geräten im Netzwerk
- **Karten und Kartenansichten**  
Darstellung von Gerätepositionen sowie Zustand und Konnektivität der jeweiligen Geräte auf Satellitenkarten von Google Maps  
Verschiedene Kartenmodi zeigen verschiedene Leistungsdaten an
- **Zero-Touch-Onboarding**  
Unterstützte Cambium-Geräte lassen sich vorkonfigurieren, damit sie bei Verbindung zum Netzwerk automatisch hinzugefügt werden
- **PMP Zero-Touch SM Onboarding**  
Wurde der AP an cnMaestro angeschlossen, werden die Subscriber-Modulen zu diesem AP automatisch mit cnMaestro verbunden und darin ausgeführt
- **Mehrere Administratoren**  
Weitere Netzwerkadministratoren können per E-Mail zum cnMaestro-Unternehmenskonto eingeladen werden